

PROCEDURE A SUIVRE EN CAS D'EVACUATION DE LA SALLE DU CCJF

Voir Plans Annexes

1) Le responsable de l'activité et le responsable technique se concertent sur la marche à suivre – vérification du type d'alarme incendie et importance

- décision d'alerter les pompiers /les services de secours
- procéder à l'évacuation

2) Désignation pour chaque membre du personnel du poste à occuper (voir plus loin) et prise en charge de sa veste fluo (signe distinctif pour le public).

3) Lecture au public à l'aide du mégaphone, par le responsable, du texte d'évacuation pré-écrit .

4) Procéder à l'évacuation. Le but est de d'indiquer les sorties et d'éviter les bousculades. Les gens seront invités à sortir par les vomitoires pour la partie haute des gradins et par la sortie de secours pour la partie basse du gradin.

Le but est d'inviter les gens à circuler dans le sens de la descente et d'éviter ainsi les bouchons.

NB : Si le personnel se compose de 2 personnes

* Celle qui lit l'annonce se place à coté de la sortie de secours au bas des gradins à jardin

* La 2è à mi-hauteur du gradin coté jardin près de la sortie (correspondant à l'endroit par lequel les gens sont rentrés)

Si le personnel se compose de plus de deux personnes :

* La 3è se postera à la réception, guidera les gens vers la sortie et accueillera les services de secours (pompiers, ambulanciers et autres).

* La 4è se postera à mi-hauteur des gradins, côté cour.

* La 5è se préoccupera des coulisses et loges à évacuer.

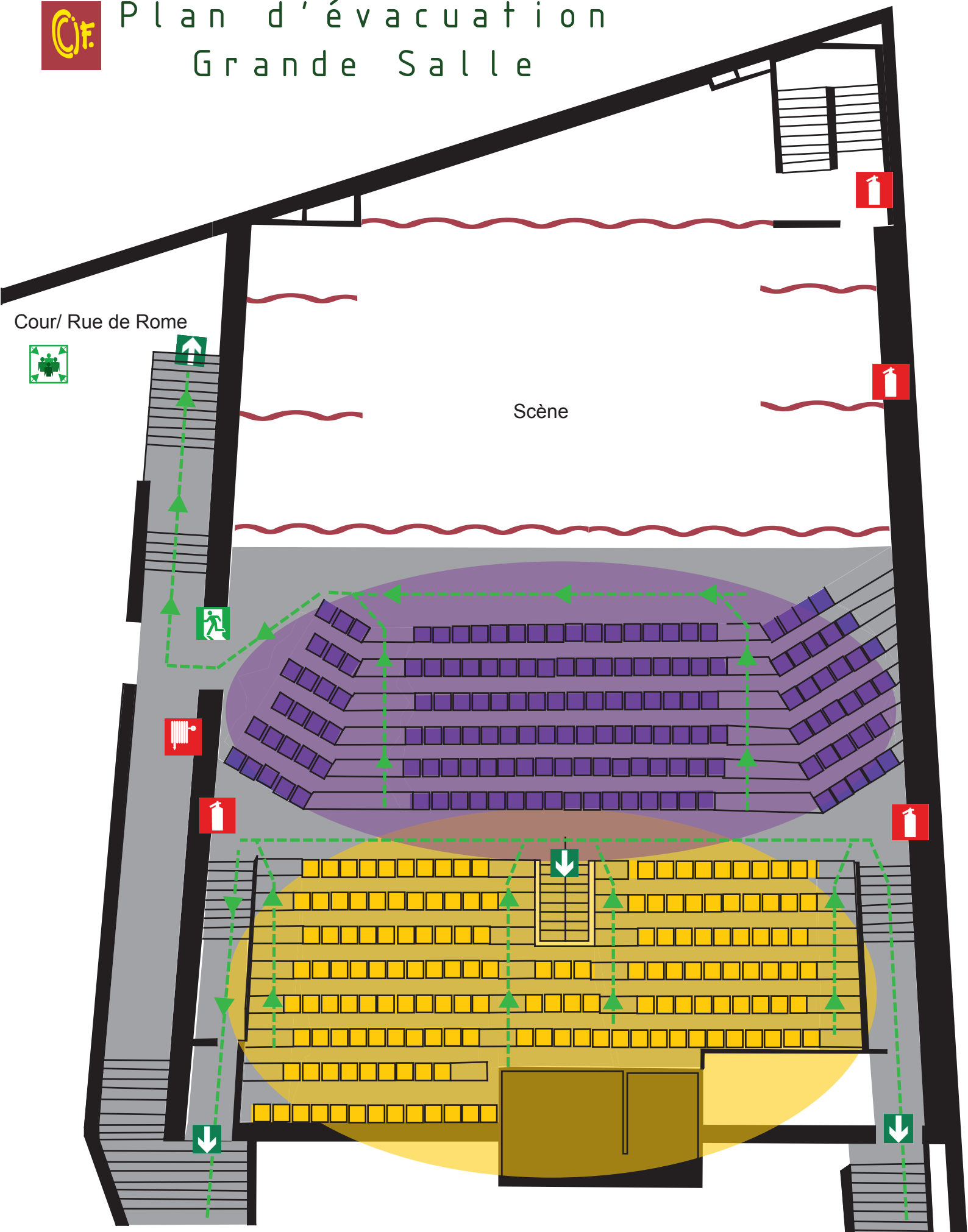
TOUT LE MONDE veille à ce que tous les spectateurs et acteurs évacuent le ccjf et se retrouvent aux deux points de rassemblements.

❶ L'entrée du CCJF chaussée de Waterloo.

❷ L'entrée décor- rue de Rome.



Plan d'évacuation Grande Salle



Cour/ Rue de Rome

Scène

Chaussée de Waterloo



EN CAS D'URGENCE

1. Quittez calmement la salle par les issues indiquées par les pictogrammes

2. N'utilisez pas l'ascenseur

3. Positionnez-vous au point de rencontre pour retrouver vos proches

QUI CONTACTER?

Pompier: 100
Police: 101

LEGENDE

- Cheminement d'évacuation
- Issue finale
- Dévidoir
- Extincteur
- Point de rencontre
- Emplacement d'une sortie de secours
- Direction d'une sortie de secours

CONSIGNES DE SECURITE

Centre Culturel Jacques Franck asbl, Chaussée de Waterloo, 94 1060 Bruxelles

Centre Culturel Jacques Franck

Plan d'évacuation Rez-de-Chaussée

TEXTE EVACUATION SALLE

Mesdames et Messieurs,

Pour des circonstances indépendantes de notre volonté, nous sommes obligés d'interrompre la représentation.

Je vous demanderai de bien vouloir évacuer calmement la salle par les sorties que vous indiqueront les membres du personnel.

Des informations plus précises vous seront communiquées en bas si vous le désirez.

Je vous remercie d'avance de votre compréhension.