



5

L'ATELIER

ANASTASIO MARQUEZ ET SES INVITÉS



Anastasio Marquez nous ouvre les portes de sa demeure. L'atelier est le rez-de-chaussée d'une maison d'artistes-peintres transformée en espace d'exposition. Plusieurs pièces permettent de découvrir de manière intime les travaux d'artistes invités par l'hôte.

Avec des œuvres de Calogero (Lino) Aquilina, Anne-Marie Dupuis, Pierre Marcour, Anastasio Marquez, Boris Mestchersky, Mister X, Vincent Ramirez et Nada Ursa.

6

QUAI BATTA

ALAIN BOMBAERT

« La Meuse apaise. La regarder, l'entendre berce. Mais la vie n'est cependant pas toujours un long fleuve tranquille. Les épreuves nous amènent parfois à nous aider d'une bouée ; d'un médicament. Dans certains cas, on pourrait se jeter à l'eau, naviguer à contrecourant ou... flotter ? À la fois sauvetage et danger, une sculpture bouée se présente à nous, avec ses effets néfastes, provoquant une éventuelle dépendance. »



« Fabienne Remy nous présente une œuvre qui dénonce la société de consommation dans laquelle nous vivons et qui contribue largement à ce grand désastre. »

Cette installation est un cri d'alarme, un appel au secours qui dénonce l'état des océans et qui tente de sensibiliser les jeunes parents et les enfants. C'est aussi une œuvre qui dénonce la société de consommation dans laquelle nous vivons et qui contribue largement à ce grand désastre.



Avec des œuvres de Calogero (Lino) Aquilina, Anne-Marie Dupuis, Pierre Marcour, Anastasio Marquez, Boris Mestchersky, Mister X, Vincent Ramirez et Nada Ursa.

7

LES ATELIERS DU CWÛRNEÛ

CLARA DI VERDE



Vague à l'âme est une installation de plaques de porcelaine émaillée. Avec poésie, le mouvement des vagues est retranscrit par ses couleurs, sa brillance et ses reflets. Clara Di Verde rend visible ce que l'on pourrait ressentir. Peut-être une évocation d'évasion, de mal du pays, de tristesse, de mélancolie ou d'un voyage onirique. Que ce soit dans les formes ou dans les couleurs, la céramique rend hommage à la Meuse, tantôt apaisée, tantôt agitée.

11 OFFICE DU TOURISME

JULIEN ADANS



« L'homme est un consommateur. Il prend, sans se soucier, les ressources du fleuve et de la nature. Il se nourrit de ce qu'il trouve facilement autour de lui dans des grandes surfaces. Le contact avec la nature se rompt. Synonyme de vie, l'eau étouffe progressivement sous les assauts répétés de la pollution. L'homme passif entouré par les écrans se laisse guider sans s'inquiéter par les courants des médias. Assis confortablement dans son quotidien, ancré dans sa réalité aseptisée il est le reflet d'une société malade qui regarde sans agir, consomme sans réfléchir, va à la dérive. »

Julien Adans

12 BERGE GAUCHE DE LA MEUSE

PIERRE MOREAU



« En quarante ans de carrière, Pierre Moreau a été tour à tour journaliste, photographe de presse et reporter, photographe de mode et, enfin et surtout, publicitaire (notamment pour Publicis et la marque Renault). Il mène depuis plusieurs années un travail de recherche artistique plus personnel, alliant souvent tableaux de grand format, rigueur technique et inventivité esthétique. Ils provoquent chez le spectateur un mélange de contemplation et d'étonnement complexe. Présent dans de nombreuses expositions et dans diverses collections internationales, le travail du photographe a remporté de nombreux prix. Photographies produites à l'occasion de l'exposition *À part ça les vacances*, organisée par la Fondation Bolly-Charlier en 2016. »

Emmanuel d'Autrepre

13 ATELIER ROCK

LE COLLECTIF [MZ]

REFLEXION

L'homme jette des produits extrêmement toxiques qui polluent irrémédiablement l'eau du fleuve, si précieuse, symbole de la vie. À travers un monologue filmé, Sylvia Torrens nous questionne sur le gaspillage, l'indifférence humaine et les conséquences désastreuses de cette pollution silencieuse.



Avec Cori Entringer, Nelly Haikal, [Myster], Sylvia Torrens et Patrice Turine.

OPHÉLIE DANSE

Ophélie danse, belle et mélancolique, dans les flots de la rivière profonde et dans les photographies de Cori Entringer. Elle glisse de la surface brillante et lisse vers le fond du fleuve où mille émeraudes et turquoise scintillent... Elle rêve et danse, captive...

ALERTE

La culture... La guerre... Le fleuve... La religion... Les luttes... Le nucléaire... La surconsommation... Les arts... Les [MZ]... Les voyageurs... La mort... Les noyades... L'Apocalypse Now... La Meuse... Une sorte d'esthétique éphémère de la disparition. Anagramme du mot « politique » = « qui pilote ? »

Une vidéo-performance de Nelly Haikal et Patrice Turine.

UN JOURNAL À L'EAU DE ROSE

Un texte collectif et une installation mise en mouvement et sonorisé par [Myster].

LE BORD DE L'EAU

Cette vidéo de Cori Entringer interroge le visiteur. Au bord de l'eau calme, claire, ensoleillée et joyeuse de l'enfance insouciante, et de celle sombre, froide, boueuse et inquiétante de l'hiver, que se passe-t-il ? Jeux dangereux, ou jeux de l'imaginaire ?

16 PARC HENRION

PROJET COLLECTIF

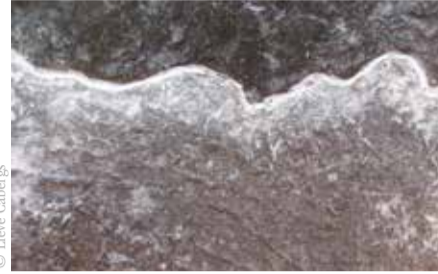


Cinq femmes artistes, très différentes mais touchées par le projet *Les Dents de la Meuse*, choisissent de l'interpréter en peinture extérieure et grand format. Le support sera la bâche, la galerie un ensemble d'arbres proche de la Meuse. Chacune y développe son idée avec sa technique, sa sensibilité, son émotion. Avec des œuvres de Hémou Ben Houssine, Arlette Degotte, Géraldine Delfosse, Cynthia Evers et Isabelle Gilson.

Cinq femmes artistes, très différentes mais touchées par le projet *Les Dents de la Meuse*, choisissent de l'interpréter en peinture extérieure et grand format. Le support sera la bâche, la galerie un ensemble d'arbres proche de la Meuse. Chacune y développe son idée avec sa technique, sa sensibilité, son émotion. Avec des œuvres de Hémou Ben Houssine, Arlette Degotte, Géraldine Delfosse, Cynthia Evers et Isabelle Gilson.

17 IPES DE HUY

LIEVE CABERGS



Lieve Cabergs puise son inspiration dans la nature. Dans son travail, l'abstraction lyrique rejoint celle-ci par l'emploi de matériaux divers, ici de l'ardoise et du verre thermoformé ou gravé. Les différents matériaux comme ceux des carrières de schiste en bord de Meuse entrent en relation. Les traces de cambouis sur le verre évoquent les mouvements de l'eau.

ÉLÉONORE CLAES



La Meuse a toujours été présente dans la vie d'Éléonore Claes. Elle représente la stabilité infinie face à une vie en changement, lui évoque une existence durable face à la fragilité de la vie.

Nous pourrions chercher un début et une fin à travers les sculptures « noeuds marins », mais leur nature nous en empêche. Par ces formes, nous découvrons le mouvement de l'eau, immuable, sans commencement ni aboutissement. L'idée maritime est également amenée par la corde et les courbes des sculptures.

ANNIE GAUKEMA



L'artiste présente ses souvenirs d'enfance passée en bord de Meuse. d'un livre accordéon où, elle développe ses souvenirs. Une sorte de journal qui l'emmène à un moment du passé. Une photo, une voix, une odeur, un son, une époque marquée par la tristesse ou la joie !

SECTION TECHNIQUE DE TRANSITION ARTS PLASTIQUES DE L'IPES

La section technique de transition arts plastiques de IPES sera présentée dans ses murs avec une série de travaux d'élèves répondant à la thématique de ce Parcours 2019. Cette section artistique offre par l'expérience de pratiques spécifiques de véritables outils pour penser et développer sa créativité. Ici, ils montrent une série de peintures à l'eau; des aquarelles.



Avec des œuvres des élèves de Joëlle Vandenberghe.

MARIE-PAULE MEUNIER



Mélange de plusieurs terres, ajouts de petites « dents » en porcelaine, cendres de bois, bicarbonate de soude sont les matériaux qu'utilise Marie-Paule Meunier pour donner à ses sculptures un aspect rustique et primitif. Ses créations resurgissent des fonds marins et nous renvoient aux origines du monde.

PHILIPPE KESSELER



Métal rouillé, béton associé à la chaux, ciment et pigments. Médiams volatiles qui, après carbonatation, redevennent pierre. Matériaux laissés pour compte de rêves architecturaux, parias de friches industrielles, ils s'assemblent et s'épaulent pour former esquifs, balises, vaisseaux en errance, en quêtes d'un port d'attache. Médiams volatiles.

NICOLE VILLERS



Nicole Villers rend hommage aux lavandières d'autrefois qui, après avoir transporté le linge sur des brochettes, effectuaient le battage, le ringage et l'essorage aux bords des fleuves ou des ruisseaux. La planche à laver était striée, dentelée.

1 CENTRE CULTUREL DE HUY

JACQUES BOUCHAT (hall)

Pratiquant la sculpture depuis 40 ans, Jacques Bouchat a toujours cherché à transmettre ses émotions par des formes spatiales, choisissant différentes matières selon les idées à exprimer. Une allégorie de la Meuse est la base du projet qu'il présente ici.

« Je vois la Meuse naissant comme une rivière. Petit ruisseau déarrant du Plateau de Langres, puis serpentant dans les Ardennes, elle s'épanouit en Wallonie avant de s'endormir en Hollande. Ayant entaillé les plus vieilles couches géologiques, le Paléozoïque, il y a 320 million d'années, la Meuse serait le plus vieux fleuve du monde. Comme je la perçois douce et bienveillante, elle sera représentée par une fée de l'Ardenne qui aurait aidé le fleuve à créer tous ces méandres à travers les collines. »



© Jacques Bouchat

CHRISTINE SÉPULCHRE (galerie)



© Christine Sépulchre

Christine Sépulchre se fixe pour objectif de suivre la Meuse dans le temps et dans l'espace, de la source à l'embouchure. Sa démarche photographique, mi-artistic, mi-documentaire, inclut paysages et infrastructures fluviales, riverains et navigants, événements exceptionnels ou inscrits dans le cycle des saisons. À ce jour, elle a arpenté la vallée mosane de Huy à Charleville-Mézières. De ces bientôt dix ans de balades photographiques, elle a tiré en juin 2019 un petit recueil artisanalement, en autodédition.

LUCAS CASTEL (foyer 1)



© Lucas Castel

Le jeune photographe, diplômé de l'ESA LE 75, révèle au public des images documentaires réalisées sur le sol thiangeois. À l'occasion d'une mission photographique qu'il s'est choisie, il a arpenté des territoires où les énergies fossile et nucléaire sont produites. Une partie de l'exposition explore les terres de la vallée mosane.

7 LES ATELIERS DU CWÛRNEÛ

MICHELINE HILHORST

Micheline Hilhorst est très sensible au déclin qu'a subi le bassin industriel liégeois situé en bord de Meuse. Après avoir créé une richesse pour les régions adjacentes, il est appelé aujourd'hui à disparaître. Il n'en reste qu'un souvenir de tradition industrielle avec l'existence disséminée de certaines usines. L'artiste a eu envie de les peindre, de les fixer sur toile ou panneau, de relater la puissance qu'elles représentaient avant par leurs structures métalliques enchevêtrées. En souvenir des personnes qui y ont laissé parfois leur santé ou perdu leur emploi...



© Micheline Hilhorst

BÉNÉDICTE ROSSI

Eaux vives, eaux courantes, liquide amniotique, vie, mort, eaux mortes, flaque, lac, raz-de-marée, tempêtes, inondations, noyades. Si l'eau est source de vie, elle est également source de mort. Les rites d'accompagnement du mort parlent d'une étape présente comme une « migration de l'âme ». Cette expression atteste que la mort est comprise comme l'irréversible départ d'une personne vers un autre monde, au-delà de notre expérience de l'espace et du temps.



© Bénédicte Rossi

MURIEL ZEGUERS

Les réalisations de Muriel Zeguers, dans les teintes de bleus et de gris, évoquent le mouvement de l'eau déplacée par le bateau navigant sur la Meuse. C'est alors que le regard se laisse aller sur cette vague qui se meurt le long de la berge... « Les toiles abstraites ont été réalisées afin de pouvoir s'évader. Ma dernière toile, s'intitule *Naufrage*. On peut encore y apercevoir des hublots restés intacts. Il s'en passe des choses dans ce fleuve ! »



© Muriel Zeguers

8 BERGE GAUCHE DE LA MEUSE

PIERRE MOREAU (voir lieu 12)

9 POINT DE FER

HÉLÈNE TOUSSAINT



© Hélène Toussaint

Hélène Toussaint a voulu symboliser à travers son tableau le passage des péniches et l'industrie qui a favorisé le développement de la ville de Huy. Les grandes ondulations représentent les vagues naturelles de la Meuse. La partie supérieure dans les tons jaunes et orange représentent le temps qui passe et l'essor de la région. La pratique de la peinture représente pour l'artiste l'abandon total, la dévotion et la liberté, le retranchement et l'explosion, la conviction et le doute.

10 HÔTEL DU FORT

NADINE FRANK

« La Meuse m'évoque les plaisirs de celle-ci, les promenades à long de ses rives, où par endroits se dresse une multitude d'essences différentes d'arbres. Les arbres selon les saisons, tantôt plus chaudes, tantôt plus froides et multicolores dans la joie du printemps. Je présente des formats diversifiés, la technique mixte, à la peinture à l'huile ou à l'acrylique, sur bois ou sur toile. »



© Nadine Frank

MARGARETH LENOIR

Margareth Lenoir croque la vie à pleines dents lors de balades à vélo sur les chemins de halage de la Meuse. Elle est fascinée par le passage de l'ombre à lumière le long des kilomètres parcourus, les reflets, les formes des arbres, les falaises millénaires et la nature colorée qui prend ses droits là où l'homme laisse faire. Sa belle Meuse lui manque dès qu'elle s'en éloigne car elle lui renvoie des sensations de bien-être.



© Margareth Lenoir

GHISLAINE RADERMECKER

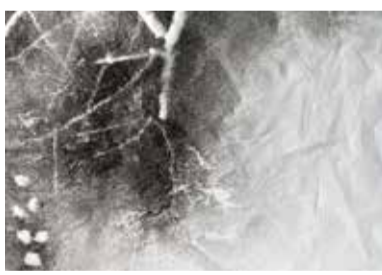
Passionnée de nature, de balades en forêt, de photographie et de peinture, Ghislaine Rademcker propose pour le parcours un tableau « naïf » peint à l'acrylique : *Les petites baigneuses du bord de Meuse*.



© Ghislaine Rademcker

14 ACADÉMIE DES BEAUX-ARTS DE HUY

ATELIER DE DESSIN



© Atelier de Dessin

Logée dans une ancienne et discrète maison de maître, l'Académie des Beaux-Arts de Huy a depuis toujours les yeux rivés sur la Meuse, indéfectible fleuve. Pourtant, à force de voisinage, la vision se rétrécit et l'environnement se banalise. Alors, nous rapprochant des rives, le regard inquiet et les oreilles sensibles à l'étrangeté des histoires de chacun, nous sommes retournés voir si alentours, sur, sous la surface de l'eau et du papier quelque chose de saisissant n'avait pas eu lieu.

Avec des œuvres des élèves de Muriel Peers : Charles Baré, Anne Beaudry, Françoise Bronkat, Patricia Daxthel, Géraldine Delfosse, Didier Docteur, Éric Hanse, Danièle Hutois, Marie-Noëlle Longneaux, Brigitte Malherbe, Muriel Peers, Jean-Baptiste Pons, Caroline Servais, Béatrice Wilkin et Gaby Wilmotte.

ATELIER PLURIDISCIPLINAIRE



© Atelier pluridisciplinaire

Des plasticiens en herbe ont rassemblés d'extraordinaires petites espèces, rares et étranges, issues du monde aquatique, végétal et parfois minéral. Ils donnent vie à un univers imaginaire composé de transferts de dessins et de photographies sur tissus. Sous les globes de verre peut-être reconnaîtrez-vous quelques bestioles provenant de la Meuse.

Avec des œuvres des élèves de Véronique Guiffens.

15 PARC HENRION

ANNE-MARIE TRIGNON



© Anne-Marie Trignon

Céramiste hutoise, Anne-Marie Trignon présente une sculpture monumentale en terre crue couverte de dorure et de couleur bleue représentant un poisson géant. L'eau jaillissant par la gueule du poisson retombe dans un bassin autour duquel l'artiste vous invite à peindre une série de ses créations. Venez découvrir cette installation participative !

PARCOURS D'ARTISTES 2019

Plus d'une cinquantaine de plasticiens participent à ce nouveau Parcours d'Artistes.

Le circuit de cette édition relie les deux rives et installe la Meuse comme point névralgique des expositions. Le fleuve en sera également le thème !

Toujours dans une optique de rencontres et d'échanges entre les plasticiens et les riverains, le Parcours d'Artistes organisé par le Centre culturel de Huy s'inscrira rive gauche mais également rive droite, dans les rues bordant la Meuse, sur le pont de Fer, le pont Roi Baudouin et le pont de l'Europe.

Le fleuve a fortement inspiré cette édition du projet. Le titre *Les Dents de la Meuse* a été choisi avec beaucoup de spontanéité par un groupe d'artistes. Certes, le titre renvoie au danger (les noyades, la pollution, les films d'horreur...) mais il offre d'autres portes d'entrées telles que la symbolique d'un fleuve, de l'eau et des voies navigables ou encore, par exemple, l'histoire industrielle de la Meuse.

Le Parcours d'Artistes de Huy se veut rassembleur pour tous les artistes de la région et au-delà, qu'ils soient amateurs ou professionnels.

VERNISSAGE FESTIF

huy | samedi 14 septembre
 18h30 | centre culturel

SOIRÉE DE CLÔTURE

huy | dimanche 15 septembre
 de 18 à 21h | ateliers du cwërneû



BADGES ET PLAN 4,00 € / pièce
 Gratuit pour les moins de 18 ans

BinOHM

Marylène Van Laer et Christophe Swerdfegers présentent plusieurs travaux dans la cave de l'IPES de Huy.

MUTATION



Marylène Van Laer donne vie à une collection de spécimens organiques hybrides en porcelaine papier. Des êtres ayant peut-être subi une mutation génétique due à la pollution des eaux nucléaires.

D-COMPOSITION ORGANIQUE



L'artiste présente des photographies numériques imprimées sur bâche. Des photographies anciennes des Fonderies Moussiaux détruites en 2009 composent, elles, *D-Composition Urbaine*.

INSTALLATION SONORE & VISUELLE



Sur base de prises de sons de la Meuse, Christophe Swerdfegers et Marylène Van Laer proposent une installation originale, un laboratoire de forme et de bruits.

PARTOUT

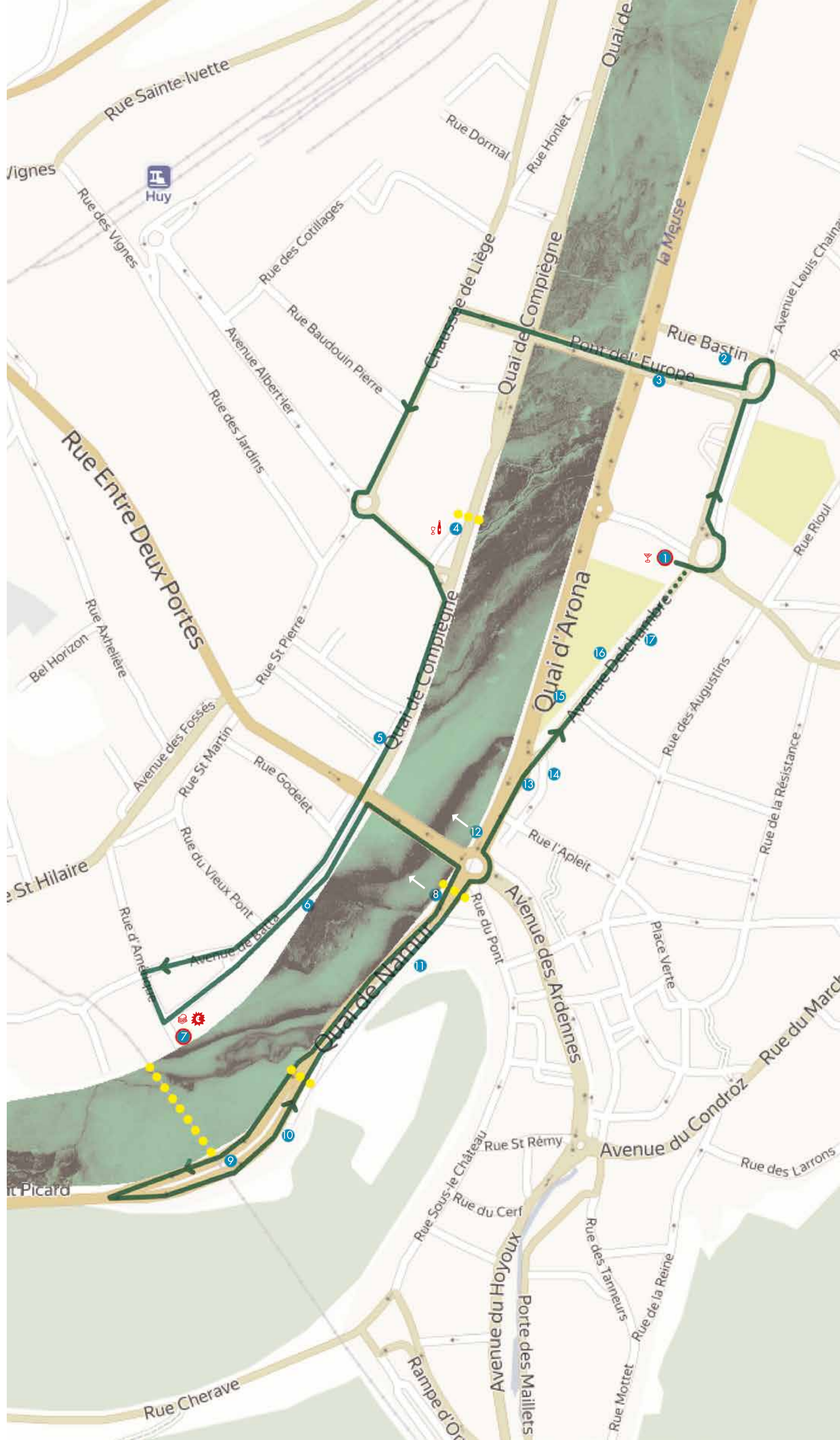
LES TRICOPINES

Les Tricopines est un collectif de tricot. Son optique est de sortir des projets qui permettent à la fois de favoriser la rencontre, l'échange de pratiques, et la créativité.

Marqué par la séparation que la Meuse opère entre les deux rives et ses passages de ponts, le groupe a choisi d'abord, à travers son projet, la rencontre et les liens à tisser entre les deux rives. Le collectif présente des guirlandes de baigneurs/baigneuses où les petits personnages sont reliés entre eux. Accrochées au-dessus de l'entrée de plusieurs lieux du parcours, elles évoquent le lien entre les deux rives, la rencontre des riverains mais aussi les véritables courageux.euses nageur.euse.s qui font la traversée hivernale de la Meuse !



Julien Adans	11. Office du tourisme	Boris Mestchersky	5. L'Atelier
Calogero (Lino) Aquilina	5. L'Atelier	Marie-Paule Meunier	17. IPES de Huy
Hennou Ben Houssine	16. Parc Henrion	Mister X	5. L'Atelier
Alain Bombaert	6. Quai Batta	Pierre Moreau	12. Berge gauche
Jacques Bouchat	1. Centre culturel (hall)	Pierre Moreau	8. Berge gauche
Lieve Cabergs	17. IPES de Huy	Élèves de Muriel Peers	14. Académie
Yéroün Carlier	3. Tunnel du pont de l'Europe	Ghislaine Radermecker	10. Hôtel du Fort
Lucas Castel	1. Centre culturel Foyer 1	Vincent Ramirez	5. L'Atelier
Éléonore Claes	17. IPES de Huy	Fabienne Remy	6. Quai Batta
Cori Entringer	13. Atelier Rock	Bénédicte Rossi	7. Cwèrneû
Arlette Degotte	16. Parc Henrion	Christine Sèpúlchre	1. Centre culturel (galerie)
Géraldine Delfosse	16. Parc Henrion	Les Tricopines	Partout
Clara Di Verde	7. Cwèrneû	Sylvia Torrens	13. Atelier Rock
Anne-Marie Dupuis	5. L'Atelier	Hélène Toussaint	9. Pont de Fer
Cynthia Evers	16. Parc Henrion	Anne-Marie Trignon	15. Parc Henrion
Nadine Franck	10. Hôtel du Fort	Patrice Turine	13. Atelier Rock
Annie Gaukema	17. IPES de Huy	Nada Ursa	5. L'Atelier
Isabelle Gilson	16. Parc Henrion	Marylène Van Laer et Christophe Swerdfegers	
Élèves de Véronique Guffens	14. Académie		17. IPES de Huy (cave)
Nelly Haikal	13. Atelier Rock	Christelle Verschuere	2. Parc
Micheline Hilhorst	7. Cwèrneû	Vie Féminine	
Élèves de Joëlle Vandenborne	17. IPES de Huy		4. Jardin du pavillon des Récollets
Margareth Lenoir	10. Hôtel du Fort	Nicole Villers	17. IPES de Huy
Pierre Marcour	5. L'Atelier	[Myster/]	13. Atelier Rock
Annastasio Marquez	5. L'Atelier	Murielle Zeguers	7. Cwèrneû



LE POUSSE-POUSSE

Parce que vous aimez circuler sur les berges autrement que sur vos pattes, vous serez heureux de rencontrer Fabian sur votre chemin. Conducteur du pousse-pousse, c'est avec plaisir qu'il vous emmènera gratuitement d'une étape à l'autre du parcours.



LES EN-CAS

Cet après-midi, vous avez l'appétit d'un requin ? Venez vous rassasier aux Ateliers du Cwèrneû. Les membres du comité de quartier Saint-Hilaire vous ont concocté de délicieux goûters.



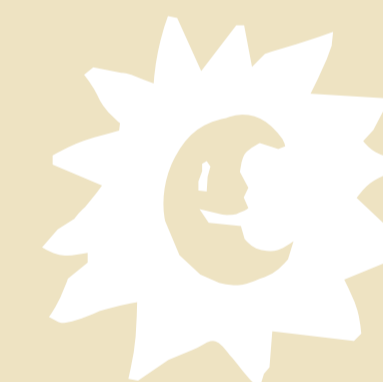
LE VERNISSAGE FESTIF

Le vernissage du Parcours s'annonce comme un jeu ! Festive et amusante, la pêche aux silures vous fera remporter bien des surprises. Entrées culturelles ou « cadeaux mosans » : vous ressortirez de cette pêche toujours gagnants !



LA SOIRÉE DE CLÔTURE

Le Parcours d'Artistes est terminé mais vous désirez retrouver les participants pour partager un dernier moment avec eux ? Rejoignez-les aux Ateliers du Cwèrneû à partir de 18h, pour une soirée de clôture conviviale.



- Lieux d'exposition
- Accueil et vente du plan
- Trajet du pousse-pousse
- Passage pour piétons
- En-cas
- Bar
- Vernissage
- Soirée de clôture

COMITÉ DU PARCOURS D'ARTISTES 2019

Pour cette édition du parcours, un Comité de pilotage a été mis sur pied. Ce groupe de plasticiens bénévoles a permis que cette exposition se prépare de manière concertée et collective. Merci aux membres de ce Comité qui contribue au développement du projet au bon déroulement des activités !