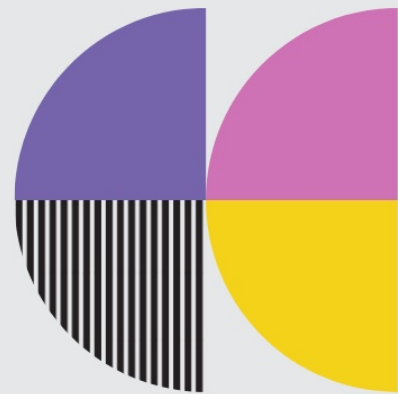




*ASTRAC*

# COMPTES 2023 ET BUDGET 2024



**ASTRAC**

Réseau des professionnels en  
Centres culturels, asbl  
[www.astrac.be](http://www.astrac.be)

rue du Couvent, 4 – 6810 Jamoigne  
+32 (0)61 29 29 19 [info@astrac.be](mailto:info@astrac.be)  
n° d'entreprise : 0447.235.722



Valeurs EUR

	Codes	**/2023 - 12/2023	**/2022 - 12/2022
<b>FRAIS D'ÉTABLISSEMENT</b>	20		
<b>ACTIFS IMMOBILISÉS</b>	21/28	<b>2.125,32</b>	<b>300,00</b>
<b>I. Immobilisations incorporelles</b>	21		
<b>II. Immobilisations corporelles</b>	22/27	<b>1.825,32</b>	
A. Terrains et constructions	22		
B. Installations, machines et outillage	23	1.825,32	
231000 Matériel informatique	23	13.369,19	10.631,21
231900 Amort. actés s/ matériel info. (-)	23	(11.543,87)	(10.631,21)
232000 Machines et Matériel	23	299,00	299,00
232900 Amortissements actés s/ machines (-)	23	(299,00)	(299,00)
C. Mobilier et matériel roulant	24		
D. Location-financement et droits similaires	25		
E. Autres immobilisations corporelles	26		
260000 Aménagements locaux loués	26	1.536,63	1.536,63
260900 Amort. sur aménagements locaux loués (-)	26	(1.536,63)	(1.536,63)
F. Immobilisations en cours et acomptes versés	27		
<b>III. Immobilisations financières</b>	28	<b>300,00</b>	<b>300,00</b>
A. Entreprises liées	280/1	300,00	300,00
1. Participations	280	300,00	300,00
280000 Participations Vents du Sud	280	300,00	300,00
2. Créances	281		
B. Autres entreprises avec lesquelles il existe un lien de participation	282/3		
1. Participations	282		
2. Créances	283		
C. Autres immobilisations financières	284/8		
1. Actions et parts	284		
2. Créances et cautionnements en numéraire	285/8		
<b>ACTIFS CIRCULANTS</b>	29/58	<b>89.311,78</b>	<b>91.745,99</b>
<b>IV. Créances à plus d'un an</b>	29		
A. Créances commerciales	290		
B. Autres créances	291		
<b>V. Stocks et commandes en cours d'exécution</b>	3		
A. Stocks	30/36		
1. Approvisionnements	30/31		
2. En-cours de fabrication	32		
3. Produits finis	33		
4. Marchandises	34		
5. Immeubles destinés à la vente	35		
6. Acomptes versés	36		
B. Commandes en cours d'exécution	37		
<b>VI. Créances à un an au plus</b>	40/41	<b>2.363,79</b>	<b>2.400,00</b>
A. Créances commerciales	40		
B. Autres créances	41	2.363,79	2.400,00
414000 Subsidés à recevoir	41	2.363,79	2.400,00
<b>VII. Placements de trésorerie</b>	50/53	<b>1.000,00</b>	<b>1.000,00</b>

Valeurs EUR

	Codes	**/2023 - 12/2023	**/2022 - 12/2022
A. Actions propres	50		
B. Autres placements	51/53	1.000,00	1.000,00
510000 Parts coopératives NEWB	51/53	1.000,00	1.000,00
<b>VIII. Valeurs disponibles</b>	54/58	<b>83.923,95</b>	<b>86.514,76</b>
550000 Banque - Compte courant	54/58	9.484,88	81.397,83
550200 Banque - Epargne	54/58	74.411,53	5.089,39
570000 Caisse - Espèces	54/58	27,54	27,54
<b>IX. Comptes de régularisation</b>	490/1	<b>2.024,04</b>	<b>1.831,23</b>
490000 Charges à reporter	490/1	1.964,04	1.831,23
491000 Produits acquis	490/1	60,00	
<b>TOTAL DE L'ACTIF</b>		<b>91.437,10</b>	<b>92.045,99</b>

Valeurs EUR

	Codes	**/2023 - 12/2023	**/2022 - 12/2022
<b>CAPITAUX PROPRES</b>	10/15	<b>45.959,56</b>	<b>50.689,08</b>
<b>I. Apport</b>	10/11		
A. Capital	10		
1. Capital souscrit	100		
2. Capital non appelé	101		
B. Apport (- hors capital)	11		
1. Disponible	110		
a. Primes d'émission	1100		
b. Autres	1109		
2. Indisponible	111		
a. Primes d'émission	1110		
b. Autres	1119		
<b>II. Plus-values de réévaluation</b>	12		
<b>III. Réserves</b>	13	<b>15.824,10</b>	<b>15.824,10</b>
A. Réserve légale	130	15.824,10	15.824,10
130100 Fonds social	130	15.824,10	15.824,10
B. Réserves indisponibles	131		
1. Réserves statutairement indisponibles	1311		
2. Réserve pour actions propres	1312		
3. Soutien financier	1313		
4. Autres	1319		
C. Réserves immunisées	132		
D. Réserves disponibles	133		
<b>IV. Bénéfice (Perte) reporté(e)</b>	14	<b>30.135,46</b>	<b>34.864,98</b>
140000 Bénéfice reporté	14	34.864,98	34.864,98
* 140000 Résultat de la période en cours	14	(4.729,52)	
<b>V. Subsidés en capital</b>	15		
151000 Subsidés	15	4.500,00	4.500,00
151900 Amort. Subsidés	15	(4.500,00)	(4.500,00)
<b>VI. Avance aux associés sur répartition de l'actif net</b>	19		
<b>PROVISIONS ET IMPOTS DIFFERES</b>	16		
<b>VII. A Provisions pour risques et charges</b>	160/5		
1. Pensions et obligations similaires	160		
2. Charges fiscales	161		
3. Grosses réparations et gros entretien	162		
4. Obligations environnementales	163		
5. Autres risques et charges	164/5		
<b>VIII. Impôts différés</b>	168		
<b>DETTES</b>	17/49	<b>45.477,54</b>	<b>41.356,91</b>
<b>IX. Dettes à plus d'un an</b>	17		
A. Dettes financières	170/4		
1. Emprunts subordonnés	170		
2. Emprunts obligataires non subordonnés	171		
3. Dettes de location-financement et assimilées	172		
4. Etablissements de crédit	173		
5. Autres emprunts	174		

Valeurs EUR

	Codes	**/2023 - 12/2023	**/2022 - 12/2022
B. Dettes commerciales	175		
1. Fournisseurs	1750		
2. Effets à payer	1751		
C. Acomptes reçus sur commandes	176		
D. Autres dettes	178/9		
<b>X. Dettes à un an au plus</b>	<b>42/48</b>	<b>37.034,88</b>	<b>35.786,91</b>
A. Dettes à plus d'un an échéant dans l'année	42		
B. Dettes financières	43		
1. Etablissements de crédit	430/8		
2. Autres emprunts	439		
C. Dettes commerciales	44	16.744,42	20.406,23
1. Fournisseurs	440/4	16.744,42	20.406,23
440000 Fournisseurs	440/4	16.744,42	20.406,23
2. Effets à payer	441		
D. Acomptes reçus sur commandes	46		
E. Dettes fiscales, salariales et sociales	45	20.290,46	15.380,68
1. Impôts	450/3		
2. Rémunérations et charges sociales	454/9	20.290,46	15.380,68
456000 Pécule de vacances	454/9	20.290,46	15.380,68
F. Autres dettes	47/48		
<b>XI. Comptes de régularisation</b>	<b>492/3</b>	<b>8.442,66</b>	<b>5.570,00</b>
492000 Charges à imputer	492/3	369,66	
493000 Produits à reporter	492/3	475,00	245,00
493100 Cotisations à reporter	492/3	7.598,00	5.325,00
<b>TOTAL DU PASSIF</b>		<b>91.437,10</b>	<b>92.045,99</b>

**Valeurs EUR**

	<b>Codes</b>	<b>**/2023 - 12/2023</b>	<b>**/2022 - 12/2022</b>
<b>I. Ventes et prestations</b>	<b>70/76A</b>	<b>212.755,32</b>	<b>163.128,37</b>
A. Chiffre d'affaires	70	5.480,00	2.675,00
700100 Recettes manifestations secteur	70	5.480,00	1.123,50
700150 Recettes Plateforme Echange & Partage	70		1.551,50
B. Variation des en-cours de fabrication, des produits finis et des commandes en cours d'exécution	71		
C. Production immobilisée	72	206.787,85	156.014,58
730000 Cotisations membres adhérents	72	18.495,00	15.564,00
731000 Fonds 4S - Intervention formation	72	3.100,00	6.340,00
737400 Subvention APE - FOREM	72	46.624,00	42.963,29
737410 Subvention APE - FOREM régul exi précéd.	72		335,82
737500 Subside fonctionnement FWB	72	101.000,00	55.791,44
737505 Subside FWB - Subvention supplémentaire	72	991,24	
737520 Subside MCF-SGF indexation	72		3.973,91
737521 Subside complémentaire MCF-SGF	72	13.800,13	12.897,32
737540 Subsides participation I.A	72	1.880,10	2.148,80
737600 Subside Plateforme Echange & Partage	72		16.000,00
737700 Subside Maribel	72	17.980,71	
737800 Subside Fonds4s - chantier gouvernance	72	2.383,34	
737810 Subside Fonds4s - chantier identité	72	533,33	
D. Autres produits d'exploitation	74	487,47	4.438,79
748000 Récupération de frais	74	146,44	200,75
748010 Récupération de frais Plateforme échange	74		3.325,93
749210 Remboursements d'assurances	74		665,06
749300 Exonération préc. prof.	74	341,03	247,05
E. Produits d'exploitation non récurrents	76A		
<b>II. Coût des ventes et prestations</b>	<b>60/66A</b>	<b>217.762,57</b>	<b>169.032,37</b>
A. Approvisionnements et marchandises	60		
1. Achats	600/8		
2. Variation des stocks (augmentation -, réduction +)	609		
B. Services et biens divers	61	39.046,81	40.642,95
611110 Location locaux	61	710,00	592,90
611111 Location locaux - Plateforme Echange	61		432,10
611120 Location bureau	61	3.090,93	1.583,65
611121 Location bureau - Plateforme Echange	61		701,10
611410 Entretien et rép. - locaux	61	222,79	15,08
611415 Ent & rép - locaux Plateforme Echange	61		7,10
611430 Entretien et rép. - mob./mat. Bur.	61	168,95	811,60
611431 Entretien et rép. -mob./mat. Bur. PEP	61		22,40
611500 Transport en commun	61	1.204,00	429,30
611501 Transport en commun Plateforme Echange	61		779,65
611720 Frais de déplacement - Voiture perso.	61	1.718,26	1.174,41
611722 Frais dépl Voit - Plateforme Echange	61		993,19
612100 Eau	61	167,05	66,78
612101 Eau Plateforme Echange	61		28,62
612110 Gaz	61	3.729,10	1.256,71
612115 Gaz Plateforme Echange	61		591,40
612120 Electricité	61	424,40	531,33
612125 Electricité Plateforme Echange	61		179,18
612200 Produits d'entretien	61	13,25	6,85
612201 Produits d'entretien Plateforme Echange	61		2,93
612420 Fournitures de bureau diverses	61	787,86	248,47
612421 Fournitures bureau - Plateforme Echange	61		114,70

**Valeurs EUR**

	<b>Codes</b>	<b>**/2023 - 12/2023</b>	<b>**/2022 - 12/2022</b>
612500 Téléphone	61	1.006,70	655,72
612505 Téléphone Plateforme Echange	61		294,74
612510 Gsm	61	261,13	342,62
612520 Site	61	56,23	25,94
612521 Site Plateforme Echange	61		25,93
612550 Timbres poste	61	155,23	155,30
612560 Petit matériel informatique	61	969,50	23,68
612561 Petit mat. informat. Plateforme Echange	61		14,12
612570 Livres et documentation	61	139,88	137,70
612580 Petit matériel	61	153,08	31,25
612581 Petit matériel Plateforme Echange	61		20,70
613040 Rétribution tiers - Autre	61	181,10	
613110 Frais de gestion	61	3.578,22	1.432,02
613115 Frais de gestion Plateforme Echange	61		883,83
613130 Accueil	61	3.121,74	720,32
613131 Accueil Plateforme Echange	61		2.035,55
613140 Animation	61	2.811,70	944,50
613141 Animation Plateforme Echange	61		2.352,00
613150 Rétribution de tiers - artistique	61		250,00
613151 Rétribut. tiers - artistique Plateforme	61		2.031,08
613160 Participation action en justice	61		996,15
613170 Acc. fusion - chantier gouvernance	61	2.398,12	
613171 Acc. fusion - Chantier identité	61	1.404,41	
613172 Acc. fusion - Chantier juridique	61	2.420,00	
613220 Honoraires comptables	61	4.065,60	1.585,10
613250 Frais chèques Ale	61	59,50	
613520 Assurance incendie	61	131,93	78,48
613521 Assurance incendie Plateforme Echange	61		38,66
613530 Assurance responsabilité civile	61	253,43	158,29
613531 Assurance RC - Plateforme Echange	61		95,14
613540 Assurance tous risques	61	119,47	72,17
613541 Assurance tous risques Plateforme Echange	61		35,58
613580 Assurance matériel roulant	61	633,76	350,03
613581 Assurance matériel roulant Plateforme	61		283,73
614090 Formation personnel	61	330,00	15,00
614100 Formation personnel Plateforme Echange	61		9.595,00
615100 Voyages, déplacements	61	326,40	10,79
615101 Voyages, déplacements Plateforme Echange	61		462,91
615105 Frais de parking	61	34,00	8,49
615106 Frais de parking - Plateforme Echange	61		82,20
615120 Frais de cadeaux	61	83,25	
615130 Frais de réunion	61	1.498,57	359,05
615135 Frais réunion Plateforme Echange & Part	61		140,47
615137 Frais d'hôtel - Plateforme Echange	61		1.442,72
615210 Imprimés	61	287,14	1.224,95
615310 Publications légales	61	157,42	140,24
615420 Cotisations groupement professionnels	61	146,00	493,05
615430 Droit d'auteurs	61	26,71	28,30
<b>C. Rémunérations, charges sociales et pensions</b>	<b>62</b>	<b>177.664,48</b>	<b>127.722,35</b>
620200 Rém. - Employés	62	127.513,53	72.326,36
620205 Rém. - Employés Plateforme Echange	62		19.679,66
620210 Dépl. dom - employés imposable	62	984,99	417,50
620211 Dépl - employés Plateforme Echange	62		166,00
620215 Aut. indemnités imposables	62	8.288,57	5.115,76

Valeurs EUR

	Codes	**/2023 - 12/2023	**/2022 - 12/2022
620216 Aut. indemnités imp. Plateforme Echange	62		1.116,39
621000 Cotisations ONSS sur salaires	62	34.113,53	18.549,14
621001 Cotisations ONSS sur salaires PEP	62		6.703,34
623000 Assurance-loi, RC & chemin du travail	62	1.234,92	573,52
623001 Assurance loi - Plateforme Echange	62		282,47
623110 Indemnités diverses	62	151,38	162,56
623200 Service médical, médecine du travail	62	467,78	337,28
623201 Service médical Plateforme Echange	62		166,13
625000 Dotation provision PV	62	20.290,46	15.380,68
625100 Util. / reprise provision PV	62	(15.380,68)	(13.254,44)
D. Amortissements et réductions de valeur sur frais d'établissement, sur immobilisations incorporelles	630	912,66	496,44
630200 Dot. Amort. s/ imm. corporelles	630	912,66	496,44
E. Réductions de valeur sur stocks, sur commandes en cours d'exécution et sur créances	631/4		
F. Provisions pour risques et charges (dotations +, utilisations et reprises -)	635/7		
G. Autres charges d'exploitation	640/8	138,62	170,63
640110 Droits d'enregistrement	640/8		50,00
640270 Taxe asbl	640/8	138,62	120,63
H. Charges d'exploitation portées à l'actif au titre de frais de restructuration	649		
I. Charges d'exploitation non récurrentes	66A		
<b>III. Bénéfice (Perte) d'exploitation</b>	9901	<b>(5.007,25)</b>	<b>(5.904,00)</b>
<b>IV. Produits financiers</b>	75/76B	<b>467,22</b>	<b>3,08</b>
A. Produits financiers récurrents	75	467,22	3,08
1. Produits des immobilisations financières	750	6,76	
750000 Produits de immob. Fin.	750	6,76	
2. Produits des actifs circulants	751		
3. Autres produits financiers	752/9	460,46	3,08
756000 Intérêts compte épargne	752/9	460,19	
758200 Différence sur paiements	752/9	0,27	3,08
B. Produits financiers non récurrents	76B		
<b>V. Charges financières</b>	65/66B	<b>51,44</b>	<b>41,64</b>
A. Charges financières récurrentes	65	51,44	41,64
1. Charges des dettes	650		
2. Réductions de valeur sur actifs circulants autres que ceux visés sub. II.E. (dotations +,	651		
3. Autres charges financières	652/9	51,44	41,64
658200 Différences sur paiements	652/9	5,02	
659000 Frais bancaires	652/9	46,42	41,64
B. Charges financières non récurrentes	66B		
<b>VI. Bénéfice (Perte) de l'exercice avant impôts</b>	9903	<b>(4.591,47)</b>	<b>(5.942,56)</b>
<b>VII. Prélèvements sur les impôts différés</b>	780		
<b>VIII. Transfert aux impôts différés</b>	680		
<b>IX. Impôts sur le résultat</b>	67/77	<b>138,05</b>	
A. Impôts	670/3	138,05	
670300 Précompte mobilier s/intérêts	670/3	138,05	
B. Régularisations d'impôts et reprises de provisions fiscales	77		
<b>X. Bénéfice (Perte) de l'exercice</b>	9904	<b>(4.729,52)</b>	<b>(5.942,56)</b>
<b>XI. Prélèvements sur les réserves immunisées</b>	789		
<b>XII. Transfert aux réserves immunisées</b>	689		



Valeurs EUR

	Codes	**/2023 - 12/2023	**/2022 - 12/2022
XIII. Bénéfice (Perte) de l'exercice à affecter	9905	(4.729,52)	(5.942,56)

Valeurs EUR

	Codes	**/2023 - 12/2023	**/2022 - 12/2022
<b>A Bénéfice (Perte) à affecter</b>	9906	<b>30.135,46</b>	<b>33.607,98</b>
1. Bénéfice (Perte) de l'exercice à affecter	(9905)	(4.729,52)	(5.942,56)
2. Bénéfice (Perte) reporté(e) de l'exercice précédent	14P	34.864,98	39.550,54
690000 Transfert au résultat reporté	14P		34.864,98
790000 Prélèvements sur le résultat reporté	14P		39.550,54
<b>B. Prélèvements sur les capitaux propres</b>	791/2		<b>1.257,00</b>
1. sur l'apport et les primes d'émission	791		1.257,00
791000 Prélèvement sur les fonds affectés	791		1.257,00
2. sur les réserves	792		
<b>C. Affectations aux capitaux propres</b>	691/2		
1. à l'apport et aux primes d'émission	691		
2. à la réserve légale	6920		
3. aux autres réserves	6921		
<b>D. Bénéfice (Perte) à reporter</b>	(14)	<b>30.135,46</b>	<b>34.864,98</b>
<b>E. Intervention d'associés dans la perte</b>	794		
<b>F. Bénéfice à distribuer</b>	694/7		
1. Rémunération de l'apport	694		
2. Administrateurs ou gérants	695		
3. Employés	696		
4. Autres allocataires	697		
<b>HORS BILAN</b>			



Réseau des professionnels en Centres culturels asbl

rue du Couvent, 4 B-6810 JAMOIGNE

Tél : 061/ 29 29 19

Courriel : [info@astrac.be](mailto:info@astrac.be) - [www.astrac.be](http://www.astrac.be)

n° d'entreprise : 0447.235.722

Compte bancaire : BE41 0682 1353 4110

Nous, soussignés Véronique Piscart et Georges Venturini, vérificateurs des comptes de l'ASTRAC désignés par l'Assemblée générale du 1<sup>er</sup> juin 2023, avons procédé, le 16 mai à Havelange à l'examen des comptes 2023 (bilan et compte de résultat) ainsi que des pièces comptables de l'exercice 2023.

Nous avons trouvé les comptes exacts et conformes et nous demandons dès lors à l'Assemblée générale de les approuver et de donner décharge aux administrateurs.

Remarques:

- Erreur d'encodage des sorties caisses reprise aussi dans le journal des achats. Rectifié en fin d'année par une correction du service comptable. Les comptes sont justes.
- les vérificateurs proposent de faire la prochaine vérification chez eux et de recevoir la réunion du CA dans leurs locaux.

Fait à Havelange, le 16 mai 2024

Signatures:

Véronique Piscart

Georges Venturini

## ASBL ASTRAC - BUDGET 2024

COMPTE	LIBELLÉ	RESULTAT 2022 (EN €)	PROJECTION 2023 (EN €)	RÉSULTAT 2023 (EN €)	PROJECTION 2024 (EN €)
<b>PRODUITS</b>					
<b>Chiffre d'affaires</b>		<b>2 675,00</b>	<b>3 500,00</b>	<b>5 480,00</b>	<b>5 000,00</b>
700100	RECETTES MANIFESTATION SECTEUR	2 675,00	3 500,00	5 480,00	5 000,00
<b>Production immobilisée</b>		<b>156 014,58</b>	<b>201 855,68</b>	<b>206 787,85</b>	<b>212 670,59</b>
730000	COTISATIONS DES MEMBRES	15 564,00	17 500,00	18 495,00	18 500,00
737400	SUBSIDE APE	43 299,11	46 546,72	46 624,00	47 400,00
737500/520	SUBS. ORDI. FW-B (+ PEP avant 2023)	75 765,35	101 000,00	101 991,24	102 728,05
737505	SUBS. COMPL. FW-B (ANM)	12 897,32	13 800,13	13 800,13	16 848,53
	SUBS. PERMANENT FW-B (ANM)				
737540	SUBV. RECONNAISSANCE FEDERATION PROFESSIONNELLES	2 148,80	1 643,83	1 880,10	1 769,01
737700	MARIBEL SOCIAL		18 265,00	17 980,71	25 425,00
731000	FONDS 4S	6 340,00	3 100,00	3 100,00	
737810	FONDS 4S CHANTIER FUSION			2 916,67	
<b>Autres produits d'exploitation</b>		<b>4 438,79</b>		<b>487,47</b>	
748000	RECUPERATION DE FRAIS	4 191,74	-	146,44	
749300	REDUCTION PRECOMPTE PROFESSIONNEL	247,05		341,03	
<b>TOTAL PRODUITS</b>		<b>163 128,37</b>	<b>205 355,68</b>	<b>212 755,32</b>	<b>217 670,59</b>
<b>CHARGES</b>					
<b>Loyers et charges locatives</b>		<b>3 309,75</b>	<b>4 260,00</b>	<b>3 800,93</b>	<b>3 902,75</b>
611120	LOCATION BUREAUX JAMOIGNE	2 284,75	3 060,00	3 090,93	3 152,75
611110	LOCATION LOCAUX (SALLES DE RÉUNIONS/RENCONTRES/...)	1 025,00	1 200,00	710,00	750,00
<b>Énergie (gaz et électricité) et eau</b>		<b>2 654,02</b>	<b>4 308,00</b>	<b>4 320,55</b>	<b>3 650,10</b>
612120	ELECTRICITÉ	710,51	750,00	424,40	450,10
612110	GAZ	1 848,11	3 300,00	3 729,10	3 000,00
612100	EAU	95,40	258,00	167,05	200,00
<b>Entretien du local</b>		<b>31,96</b>	<b>300,00</b>	<b>222,79</b>	<b>250,00</b>
611410	ENTRETIEN ET REPARATIONS - LOCAUX	22,18	300,00	222,79	250,00
612200	PRODUITS D'ENTRETIEN	9,78		13,25	20,00
<b>Frais de mission personnel</b>		<b>3 467,24</b>	<b>3 261,20</b>	<b>2 794,26</b>	<b>3 300,00</b>
611500	FRAIS DEPLACEMENT TEC (uniquement missions en Belgique)	1 208,95	1 000,00	1 042,00	1 250,00
611720	MISSIONS VOITURE PERS.	2 167,60	2 200,00	1 718,26	2 000,00
615105	MISSIONS FRAIS DE PARKING	90,69	61,20	34,00	50,00

## ASBL ASTRAC - BUDGET 2024

COMPTE	LIBELLÉ	RESULTAT 2022 (EN €)	PROJECTION 2023 (EN €)	RÉSULTAT 2023 (EN €)	PROJECTION 2024 (EN €)
<b>Communication, site internet</b>		<b>1 500,25</b>	<b>1 487,87</b>	<b>1 479,29</b>	<b>1 910,00</b>
612550	POSTE	155,30	200,00	155,23	300,00
612500-612510	COMMUNICATION PROXIMUS (TÉL FIXE, INTERNET, GSM)	1 293,08	1 236,00	1 267,83	1 300,00
612520	SITE WEB (hébergement, maintenance) et INFOLETTRE	51,87	51,87	56,23	310,00
<b>Fournitures &amp; consommables de bureau</b>		<b>1 286,92</b>	<b>1 500,00</b>	<b>2 079,39</b>	<b>1 900,00</b>
612420	FOURNITURES ET CONSOMMABLES DE BUREAU	363,17	500,00	787,86	500,00
612580	PETIT MATÉRIEL	51,95		153,08	150,00
612560	PETIT MAT. INFORMAT., LICENCES ET MOB. DE BUREAU	37,80	750,00	969,50	750,00
611430	ENTRETIEN ET REPARATION MAT. ET MOB. DE BUREAU	834,00	250,00	168,95	500,00
<b>Frais de gestion sociale et légale</b>		<b>2 484,39</b>	<b>2 780,00</b>	<b>3 762,35</b>	<b>3 838,56</b>
613110	SECRETARIAT SOCIAL	2 315,85	2 600,00	3 578,22	3 649,78
615310	PUBLICATIONS LEGALES (MONITEUR)	140,24	150,00	157,42	157,91
615430	DROITS D'AUTEURS (REPROBEL)	28,30	30,00	26,71	30,87
<b>Assurances</b>		<b>1 112,08</b>	<b>1 133,97</b>	<b>1 138,59</b>	<b>1 184,09</b>
613520	ASSURANCE INCENDIE	117,14	137,46	131,93	142,52
613530-613531	ASSURANCE RC - RC ADMINISTRATEURS	253,43	255,00	253,43	253,43
613540	ASSURANCES TOUS RISQUES ELECTRONIQUES	107,75	107,75	119,47	135,39
613580	ASSURANCE OMNIUM MISSION	633,76	633,76	633,76	652,75
<b>Photocopies, imprimés, publications</b>		<b>1 224,95</b>	<b>1 115,00</b>	<b>287,14</b>	<b>500,00</b>
615210	IMPRIMES (CARTÉ PRO, AUTRES PUBLICATIONS ...), PHOTOCOPIES	1 224,95	1 115,00	287,14	500,00
<b>Cotisations</b>		<b>493,05</b>	<b>500,00</b>	<b>146,00</b>	<b>500,00</b>
615420	COTIS. GROUPEMENTS PROFESS. (ENCC, ACC)	493,05	500,00	146,00	500,00
<b>Frais de réunion, réception, représentation</b>		<b>3 255,39</b>	<b>3 550,00</b>	<b>4 703,56</b>	<b>4 600,00</b>
615130	ACCUEIL CA, FRAIS DE REUNION, MISE AU VERT	499,52	850,00	1 498,57	1 000,00
613130	ACCUEIL PARTICIPANTS RENCONTRES PRO	2 755,87	2 500,00	3 121,74	3 500,00
615120	FRAIS DE CADEAUX		200,00	83,25	100,00
<b>Formations et documentation</b>		<b>9 747,70</b>	<b>950,00</b>	<b>469,88</b>	<b>900,00</b>
614090	FRAIS DE FORMATION PERSONNEL	9 610,00	750,00	330,00	750,00
612570	LIVRES ET DOCUMENTATIONS	137,70	200,00	139,88	150,00
<b>Volontariat, rétribution de tiers, honoraires</b>		<b>8 158,83</b>	<b>11 200,00</b>	<b>13 426,23</b>	<b>4 500,00</b>
613140	ANIMATION	3 296,50	3 750,00	2 811,70	1 500,00
613150	RETRIBUTION DE TIERS - ARTISTIQUE	2 281,08	500,00	0,00	500,00
613160	PARTICIPATION ACTION EN JUSTICE	996,15		0,00	
613220	HONORAIRES COMPTABLE	1 585,10	1 600,00	4 065,60	2 000,00
613170-613171-613172	RETRIBUTION TIERS - ACCT. FUSION		5 000,00	6 222,53	
615100	REMBOURSEMENT TRANSPORT INTERVENANTS		350,00	326,40	500,00

## ASBL ASTRAC - BUDGET 2024

COMPTE	LIBELLÉ	RESULTAT 2022 (EN €)	PROJECTION 2023 (EN €)	RÉSULTAT 2023 (EN €)	PROJECTION 2024 (EN €)
<b>Apport à des coproductions</b>		<b>0,00</b>	<b>900,00</b>	<b>0,00</b>	<b>2 000,00</b>
615220	COPRODUCTION ACC/ASTRAC		900,00	0,00	1 000,00
615220	AUTRES COPRODUCTIONS: livret DC ASTRAC/C&D, ...				1 000,00
<b>Relations internationales</b>		<b>1 916,42</b>	<b>1 250,00</b>	<b>162,00</b>	<b>1 250,00</b>
615100	VOYAGES : DEPLACEMENTS	473,70	750,00	162,00	250,00
615137-614090	FRAIS D'HÔTEL, PER DIEMS	1 442,72	500,00	0,00	1 000,00
<b>Amortissements</b>		<b>496,44</b>	<b>2 083,33</b>	<b>912,66</b>	<b>912,66</b>
630100	DOTATION AUX AMORTISSEMENTS : IMMOB INCORP (ID NOUV.FÉD)		1 333,33	0,00	
630200	DOTATION AUX AMORTISSEMENTS : ACHATS DE MATERIEL INFORMATIQUE	496,44	750,00	912,66	912,66
<b>Autres charges</b>		<b>170,63</b>	<b>130,00</b>	<b>138,62</b>	<b>145,00</b>
640110	DROITS D'ENREGISTREMENT	50,00		0,00	
640270	TAXE ASBL	120,63	130,00	138,62	145,00
<b>Rémunérations, charges sociales</b>		<b>167 335,74</b>	<b>168 324,48</b>	<b>169 375,91</b>	<b>194 799,15</b>
620200	TOTAL EMPLOYES EQUIPE PERMANENTS (salaire brut - PFA sans double PV)	133 745,68	133 997,46	127 513,53	143 843,77
	LIESBETH VANDERSTEENE TP - ÉCH. 6 - 17 ANS				67815,78
	MARIE LAMBERT 60% TP - ÉCH. 4.2 - 8 ANS				30599,44
	JULIA BAILLY - MI-TPS - ÉCH. 4.2 - 3 ANS				23148,08
	PAULINE DEMANET - MI-TPS - ÉCH. 4.2 - 1 ANS				22280,47
	ÉMILY GIGOT - MI-TPS - ÉCH. 4.2 - 0 ANS				0,00
620215	AUTRES INDEMINITES IMPOSABLES = DOUBLE PV	6 232,15	6 483,93	8 288,57	9859,06
620210	DEPL. DOMICILES-LIEU DE TRAVAIL	583,50	778,00	984,99	1 200,00
621000	ONSS	25 252,48	25 300,02	34 113,53	46 605,38
623000	ASSURANCE-LOI	855,99	1 141,32	1 234,92	1 450,00
623110	INDEMNITE DIVERSES	162,56	250,00	151,38	200,00
623200	SERVICE MEDICAL	503,38	373,75	467,78	500,00
625000/625100	DOTATION/REPRISE PROVISION PV	2 126,24		4 909,78	1 000,00
<b>TOTAL CHARGES</b>					<b>230 042,31</b>

RECAPITULATIF CHARGES - PRODUITS	PROJECTION 2023	RÉSULTAT 2023 (EN €)	PROJECTION 2024 (EN €)
			<b>230 042,31</b>
			<b>217 670,59</b>
<b>SOLDE : PRODUITS - CHARGES</b>			<b>-12 371,72</b>

**A**STRAC